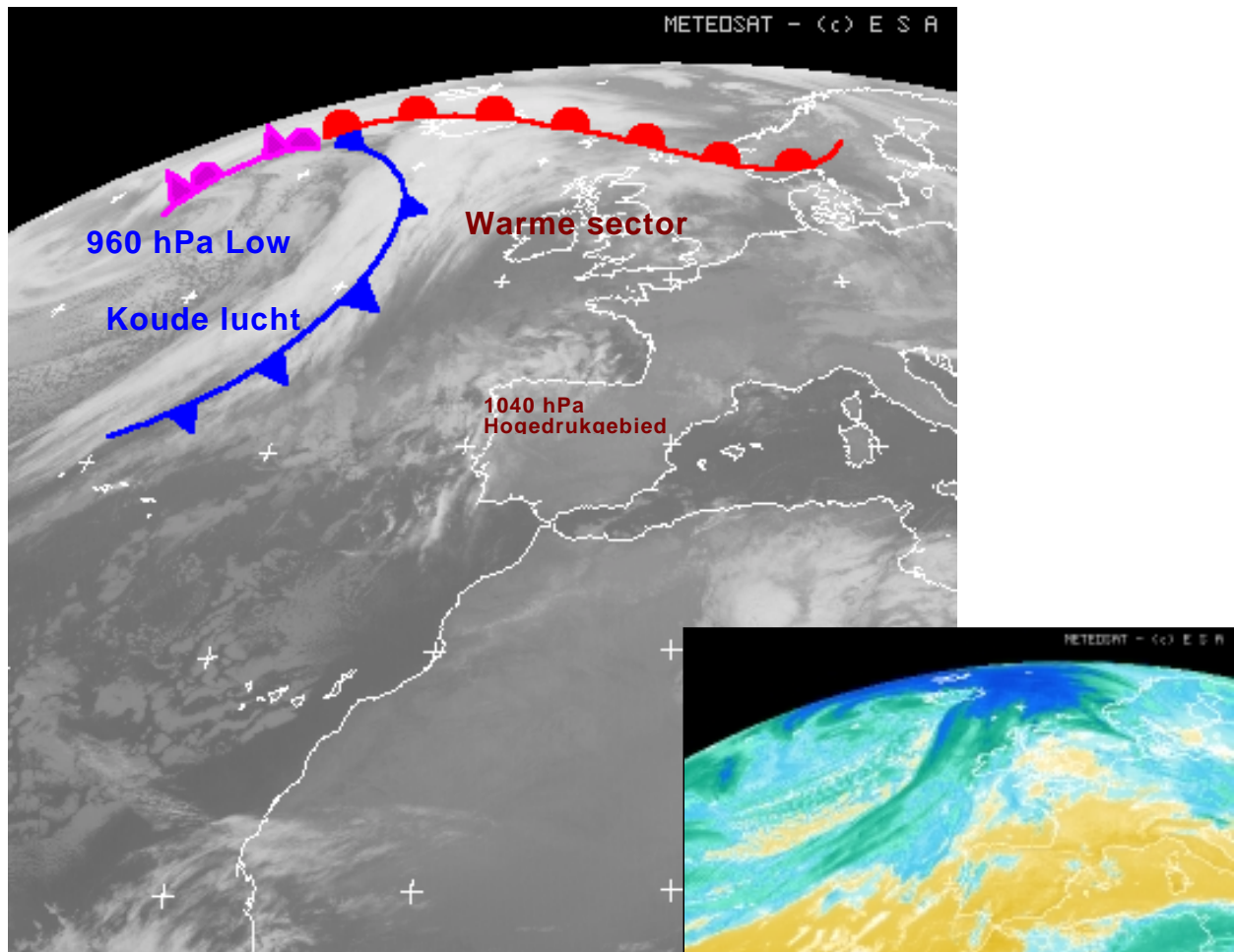


(7/10) Winters lagedrukgebied

Boven de Atlantische oceaan ontstaan voortdurend series lagedrukgebieden die naar Europa bewegen.

Het satellietbeeld laat een kenmerkend Europees winterpatroon zien met goed ontwikkelde lagedrukgebieden en duidelijk zichtbare fronten.



Er ligt een frontensysteem tussen de Britse eilanden en IJsland, voorzien van een grote sector met warme lucht.

De fronten horen bij een lagedrukgebied met een kerndruk van 960 hPa ten zuidoosten van Groenland. Het geheel beweegt naar Europa.

Er is een snel verval in luchtdruk vanaf het hogedrukgebied (1040 hPa) boven zuidwest Europa, en het laag. De luchtmassa's bewegen dus snel.

In de koude lucht achter het front ontstaan verspreide convectiecellen die goed te zien zijn in het zwartwit satellietbeeld. Het kleinere kleurenbeeld laat zien hoe de oppervlakte temperatuur is boven het land en het water.

Beelden: *The Weather Machine CD-ROM*, (C) ESA 1997