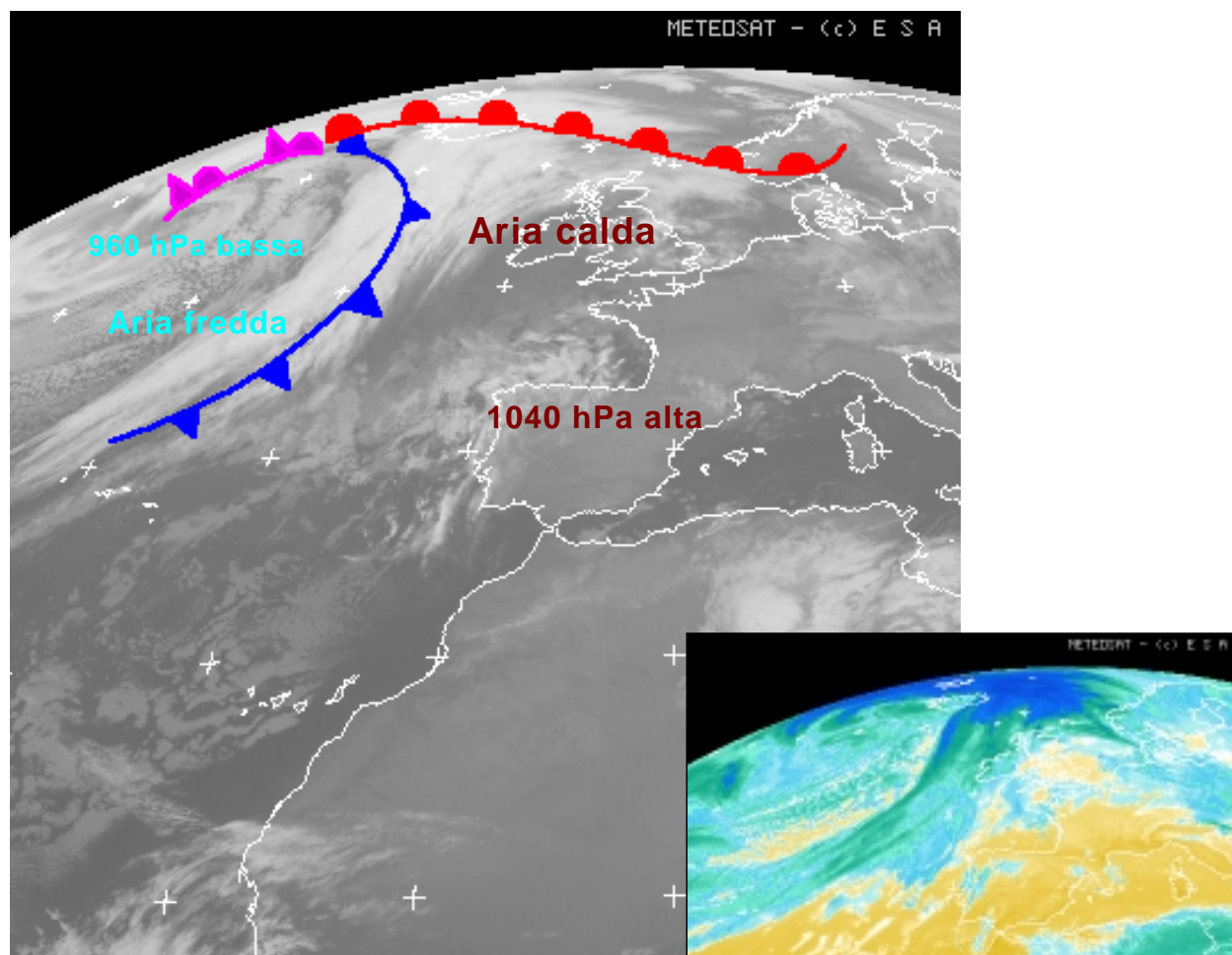


(7/10) Sistema di bassa pressione invernale

Sopra l'Oceano Atlantico si generano in permanenza una serie di sistemi depressionari che, spinti verso est, attraversano l'Europa.

Questa immagine satellitare è caratteristica degli inverni europei: depressioni nettamente sviluppate e fronti chiaramente visibili.



Si osserva un sistema di fronti con una massa d'aria calda posizionata fra le Isole britanniche e l'Islanda.

I fronti sono associati ad una depressione (960 mbar o hPa) a sud-est della Groenlandia. Si muovono in direzione dell'Europa.

Si nota un forte gradiente barico nord-sud dovuto alla presenza di un'alta pressione (1040 mbar) a sud-ovest dell'Europa; le masse d'aria si spostano pertanto a grande velocità.

L'aria fredda che segue il fronte provoca la formazione di nuvole sparse caratteristiche dei fenomeni di convezione. Sono chiaramente visibili sull'immagine del satellite in bianco e nero. L'immagine a colori (quella piccola) illustra le temperature di superficie delle terre e dei mari.

Immagini: CD-ROM "The Weather Machine", ©ESA 1997