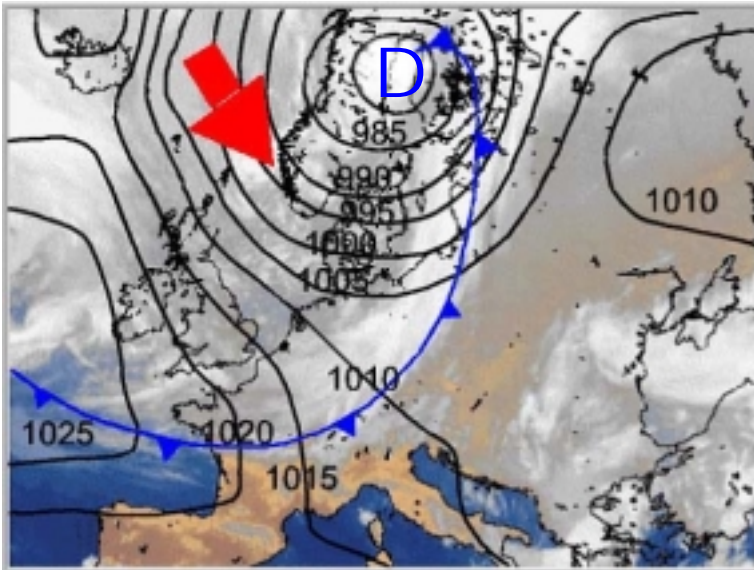


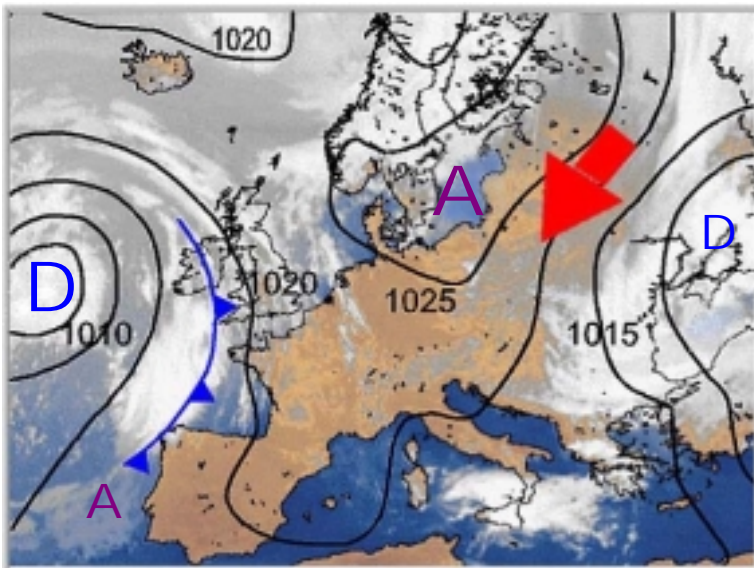
(8/10) Exemples de conditions météorologiques types



Incursion d'air froid (avril)

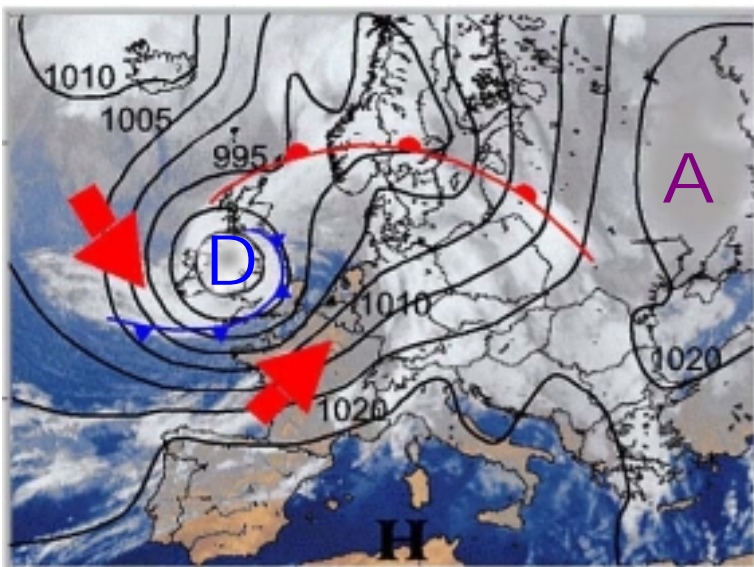
Le front froid associé au système dépressionnaire scandinave avance peu à peu au-dessus de l'Europe centrale en cours de journée. Il apporte de l'air océanique froid et met fin à un épisode de douceur printanière.

La dépression, qui se déplace vers le sud-est, commencera par apporter à l'Europe centrale de l'air océanique doux, qui sera suivi ultérieurement par de l'air arctique froid. Il y a même un risque de chute de neige.



Dorsale anticyclonique (été)

Le temps est déterminé par une dorsale anticyclonique installée au-dessus de la mer du Nord, qui apporte de l'air continental sec en provenance de l'est de l'Europe. Les températures se situent entre 28 et 32°C. Des orages dus à la convection peuvent survenir localement. La dorsale anticyclonique protège l'Europe de l'habituelle dérive des basses pressions en direction de l'est.



Pluies d'automne

Le front polaire s'est déplacé vers le sud en raison du faible ensoleillement automnal. Le temps se caractérise par une succession de cellules dépressionnaires venant de l'Atlantique Nord dont le passage amènent des tempêtes. L'anticyclone semi-permanent des Açores s'est retiré loin au sud. De forts vents d'ouest sont à attendre, en Normandie par exemple.