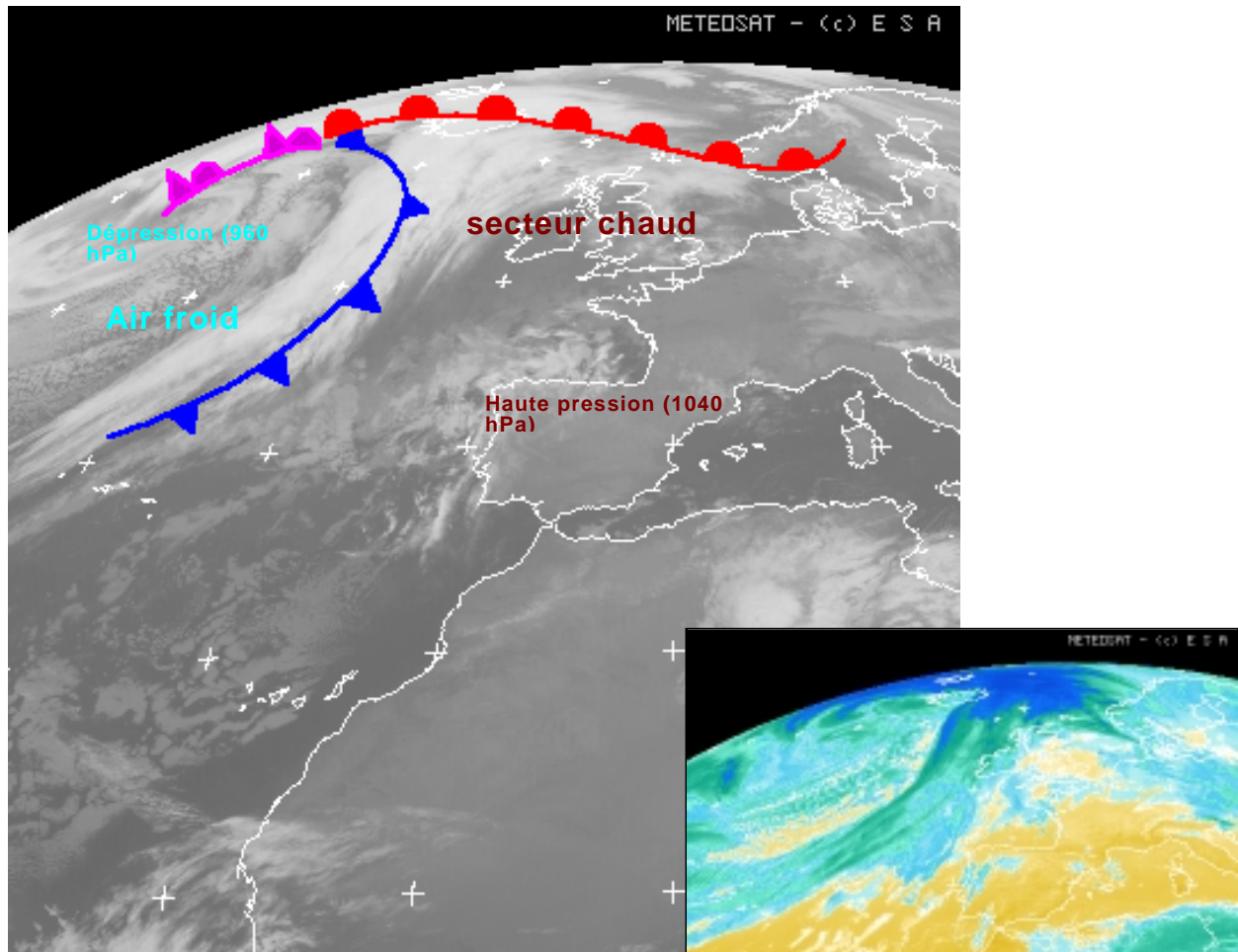


(7/10) Système dépressionnaire d'hiver

Au-dessus de l'océan Atlantique, il se constitue en permanence une série de systèmes dépressionnaires qui, chassés vers l'est, vont traverser l'Europe.

Cette image satellite est caractéristique des hivers européens : dépressions bien développées et fronts nettement visibles.



On observe un système de fronts avec une masse d'air chaud positionnée entre les Iles britanniques et l'Islande.

Ces fronts sont associés à une dépression (960 mbar ou hPa) au sud-est du Groenland. Ils progressent en direction de l'Europe.

On constate un fort gradient de pression nord-sud étant donné la présence d'une haute pression (1040 mbar) au sud-ouest de l'Europe; les masses d'air se déplacent donc rapidement.

L'air froid qui suit le front provoque la formation de nuages dispersés caractéristiques des phénomènes de convection. Ils sont clairement visibles sur l'image satellite en noir et blanc. L'image colorisée (la petite) donne les températures de surface des terres et des mers.

Images: CD-ROM "The Weather Machine", © ESA 1997