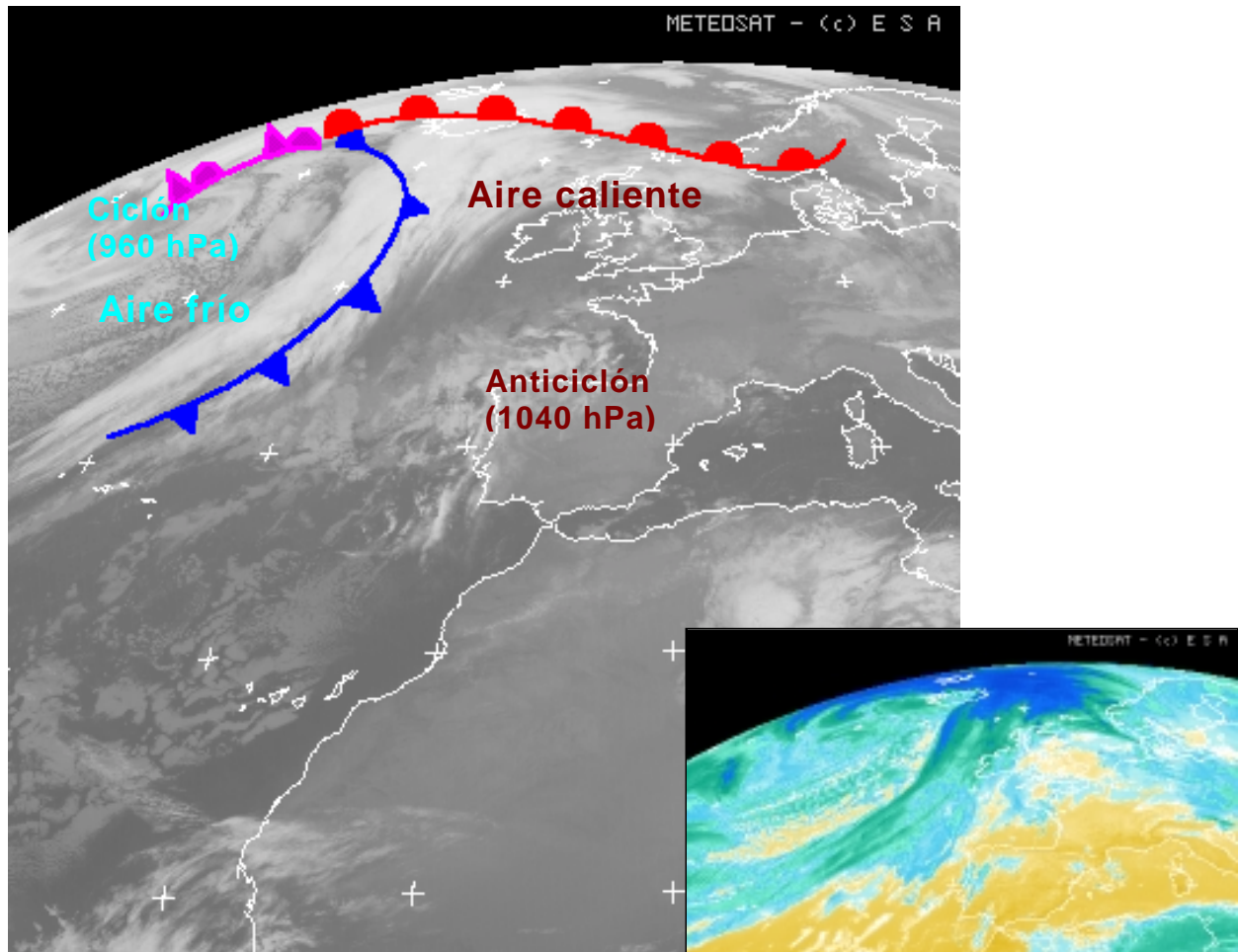


## (7/10) Sistema de baja presión en invierno

Por encima del océano Atlántico se forman continuos sistemas de baja presión que se desplazan hacia el este a través de Europa.

La imagen de satélite muestra un patrón meteorológico invernal característico de Europa, con ciclones bastante importantes y frentes muy visibles.



Entre las Islas Británicas e Islandia encontramos un sistema de frentes con una fuerte zona de aire caliente.

Esos frentes están asociados a un ciclón de 960 mbar (o hPa) situado al SE de Groenlandia y se desplazan en dirección a Europa. Se observa un acentuado gradiente de presión orientado de norte a sur y un anticiclón de 1.040 mbar situado al SO de Europa; las masas de aire se desplazan rápidamente.

El aire frío que avanza detrás del frente da pie a la formación de nubes de convección dispersas muy características, fenómeno bien visible en la imagen de satélite en blanco y negro. La imagen de satélite en color más pequeña muestra la temperatura superficial sobre la tierra y el mar.

*Imágenes: The Weather Machine CD-ROM, (C) ESA 1997*