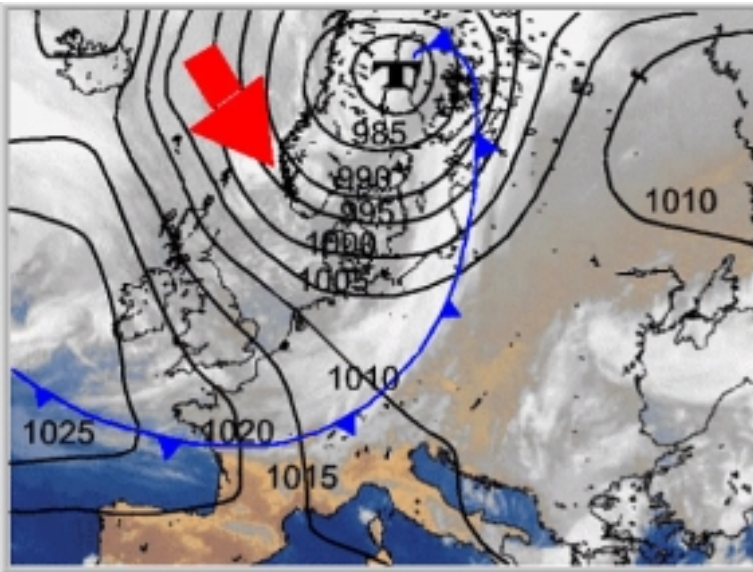
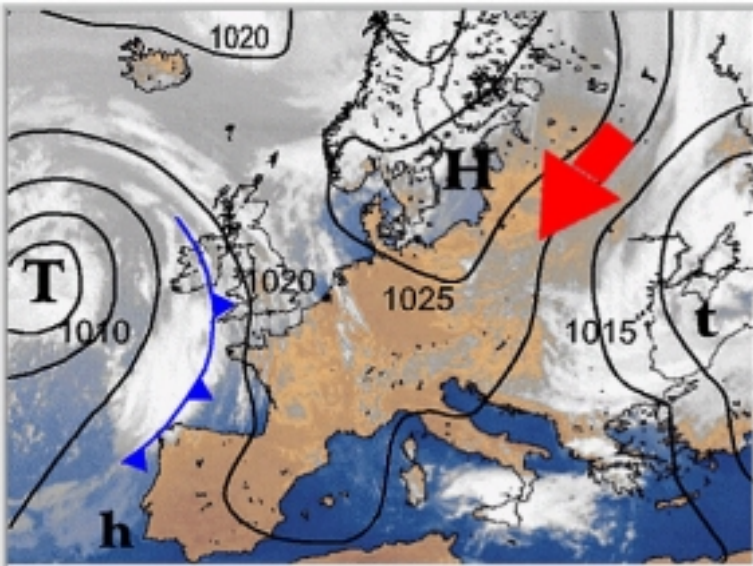


(8/10) Wichtige Wettersituationen über Europa



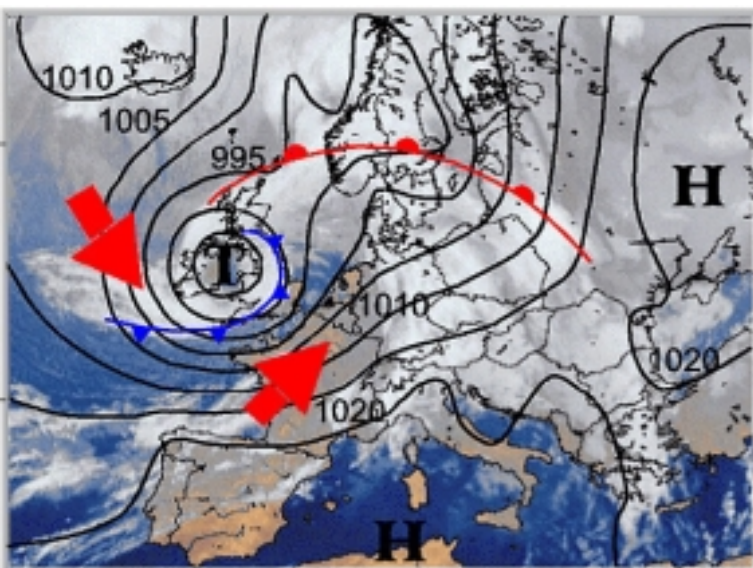
Kaltlufteinbruch im April

Die Kaltfront des Tiefs über Skandinavien greift im Tagesverlauf auf Deutschland über. Sie führt kalte Meeresluft heran und beendet das warme Frühlingswetter. Das nach SE ziehende Sturmtief lenkt zunächst noch milde Meeresluft, später arktische Kaltluft nach Deutschland. Es ist sogar mit Schneefall zu rechnen.



Sommerliche Hochdruckbrücke

Der Einfluss des Hochdruckgebietes mit Kern über der Ostsee ist wetterbestimmend und führt trockene Festlandsluft aus Osteuropa in unseren Raum. Die Temperaturen erreichen 28 bis 32°C. Es können lokale Gewitter auftreten. Die Hochdruckbrücke blockiert die östliche Progression von Tiefs in der Westwinddrift.



Herbstliche Westwetterlage

Die Polarfront ist aufgrund des jahreszeitlich bedingten niedrigen Sonnenstandes weiter nach Süden vorgerückt. Nordatlantische Tiefdruckzellen und mit ihnen einhergehende Stürme aus Westen bestimmen vielfach das Wettergeschehen. Das Azorenhoch hat sich weit nach Süden zurückgezogen. Starker Westwind wird sich in der Normandie (FR) entwickeln.