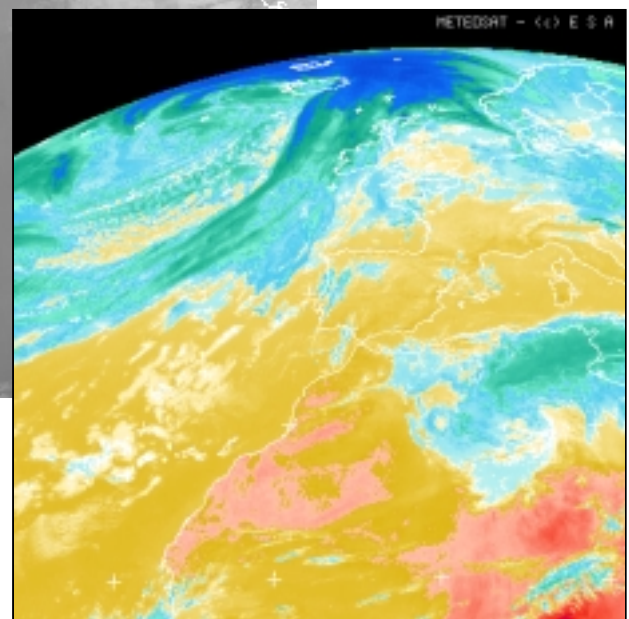
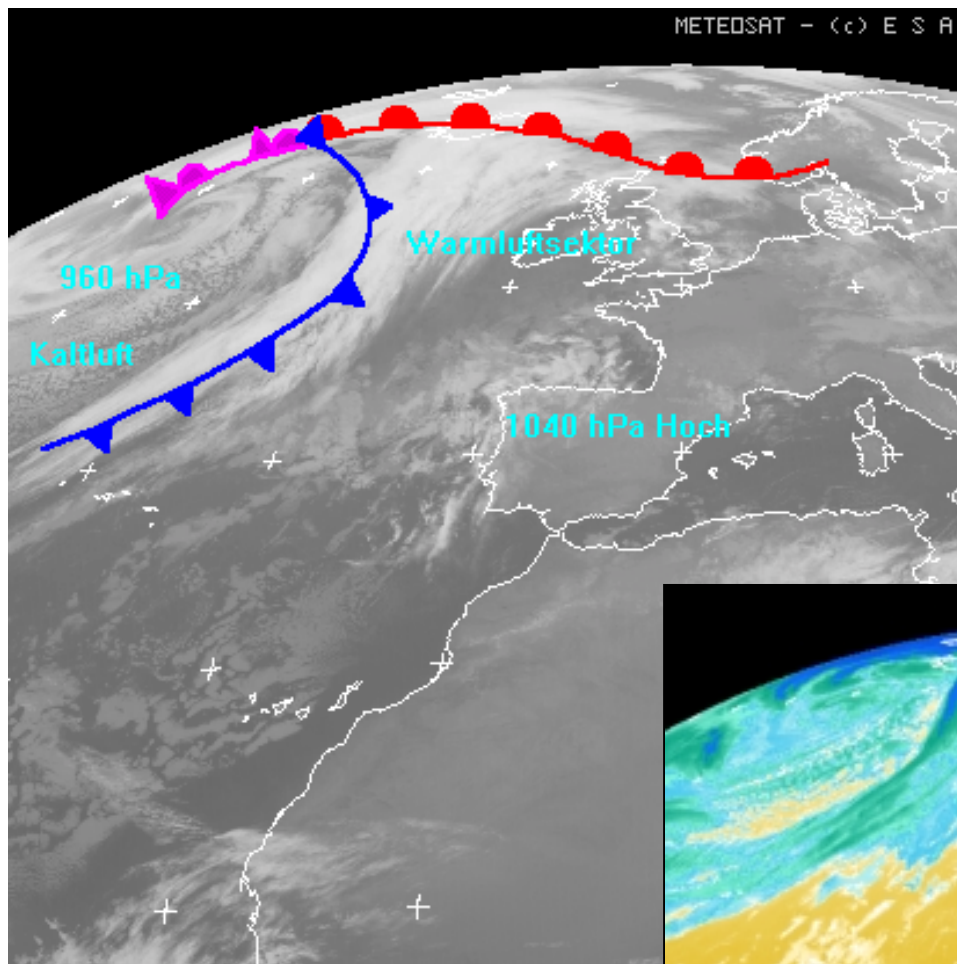


(7/10) Tiefdrucksysteme im Winter

Eine Reihe von Tiefdrucksystemen entwickelt sich über dem Atlantischen Ozean und überquert Europa. All diese Tiefs sind in eine westliche Grundströmung eingebettet.

Das Bild zeigt typisches Winterwetter über Europa. Die Tiefs sind gut ausgeprägt und haben deutliche Fronten. Diese Fronten können anhand ihrer charakteristischen Wolken gut auf den Satellitenbildern verfolgt werden.



Zwischen den Britischen Inseln und Island liegt ein Frontensystem mit einem ausgeprägten Warmluftsektor.

Die Fronten gehören zu einem Tief mit 960 hPa Druck mit Zentrum südöstlich von Grönland. Die Fronten ziehen in Richtung Europa. Aufgrund des starken Druckgradienten zwischen Nord und Süd (über Südwesteuropa liegt ein 1040 hPa Hoch) kommt es zu schnellen Luftbewegungen.

Die Kaltluft hinter der Front ist gut anhand der vielen kleinen Konvektionswolken zu erkennen.

Bilder: The Weather Machine CD-ROM, (C) ESA 1997